

ADOUCCISSEUR ÉLECTRONIQUE

TOP



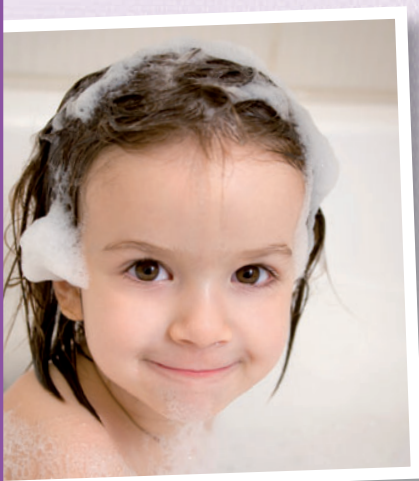
UN CONCENTRÉ TECHNIQUE

DERNIÈRE GÉNÉRATION

HAUT DE GAMME

TECHNOLOGIE CONNECTÉE

SUIVI PAR APPLICATION ANDROID-IOS



POURQUOI ADOUCIR SON EAU ?

Améliorez votre confort : peau moins sèche, linge plus doux, fin des traces de calcaire sur la vaisselle, les sanitaires, etc.

Réalisez des économies : protéger les canalisations et appareils domestiques des dommages causés par le tartre ou le calcaire.

COMMENT ÇA MARCHE ?

L'adoucisseur élimine le calcium et le magnésium en excès, par le passage de l'eau à travers un média de résine adoucissante.

La régénération périodique du système se fait avec de la saumure (eau saturée en sel). La vanne de ce système est conçue pour permettre un fonctionnement fiable, minimisant la quantité d'eau et de sel nécessaire au processus de régénération.

ADOUCCISSEUR ÉLECTRONIQUE

TOP

CARACTÉRISTIQUES TECHNIQUES

Modèles	TOP 10	TOP 20	TOP 30
Références	ENS50001	ENS50002	ENS50003
Volume de résines de l'adoucisseur	10 L	20 L	30 L
Capacité de traitement (en°F m³)	55	110	165
Autonomie d'eau adoucie entre 2 régénérations pour une eau brute à 30°F	1,8 m³	3,7 m³	5,5 m³
Débit instantané (8°F)	1 m³/h	2 m³/h	3 m³/h
Capacité du bac à sel	25 kg	75 kg	60 kg

Tous les modèles sont livrés avec flotteur double sécurité, by-pass, réglage de la dureté résiduelle, raccord trop plein, 2 mètres de tuyau de vidange + 2 colliers de serrage, manuel technique d'installation.

Garantie*	7 ans	7 ans	7 ans
-----------	-------	-------	-------

CARACTÉRISTIQUES TECHNIQUES COMMUNES

- Tension d'alimentation : 230 V - AC - 50 Hz
- Pression fonctionnement conseillé : 2 - 6 bar
- Température ambiante : 2 à 45°C
- Consommation électrique en service : 3 W environ
- Température de l'eau : 2 à 38°C
- Entrée/Sortie : 20/27 M
- Écran matriciel multi-couleurs rétro-éclairé
- Multi-langues : anglais, français, espagnol...
- Saumurage proportionnel pour une économie de sel
- Calcul intelligent de la réserve avec forçage de sécurité
- Option de régénération retardée avec forçage calendaire
- Indique les coordonnées du service de maintenance (nom et n° de tél)
- Changement de couleur de l'écran pour indiquer le statut de l'adoucisseur
- Affiche le nombre de jours restants, la capacité restante, l'heure et le débit
- Bac à sel avec remplissage en eau adoucie
- Indication du faible niveau de la batterie
- Mémoire du diagnostic avec historique sur 63 jours
- Mémoire de l'historique des informations
- Régénération avec une alarme de dysfonctionnement
- Signal d'alarme pour prévenir d'un problème mécanique pendant le service
- Option d'alarme de faible niveau de sel
- Bac à sel séparable avec déconnexion rapide (nettoyage aisé)

*La garantie s'applique uniquement sous conditions de réaliser annuellement l'entretien, le contrôle de l'adoucisseur et de respecter les directives de pose (hors accessoires et options)

SCHÉMA DE FONCTIONNEMENT ET D'ENCOMBREMENT

