

ADOUCCISSEUR HG

VERSION MONO-BLOC ET BI-BLOC

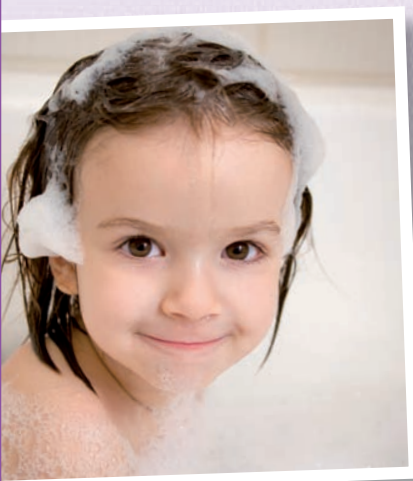


AFFICHAGE DIGITAL ET SYSTÈME
DE PROGRAMMATION SIMPLIFIÉE



BAC ÉLÉGANT ET ROBUSTE

CONTRÔLE INTELLIGENT DES CONSOMMATIONS



POURQUOI ADOUCIR SON EAU ?

Améliorez votre confort : peau moins sèche, linge plus doux, fin des traces de calcaire sur la vaisselle, les sanitaires, etc.

Réalisez des économies : protéger les canalisations et appareils domestiques des dommages causés par le tartre ou le calcaire.

COMMENT ÇA MARCHE ?

L'adoucisseur élimine le calcium et le magnésium en excès, par le passage de l'eau à travers un média de résine adoucissante.

La régénération périodique du système se fait avec de la saumure (eau saturée en sel). La vanne de ce système est conçue pour permettre un fonctionnement fiable, minimisant la quantité d'eau et de sel nécessaire au processus de régénération.

ADOUCCISSEUR HG

VERSION MONO-BLOC ET BI-BLOC

CARACTÉRISTIQUES TECHNIQUES

Modèles	VERSION MONO-BLOC			VERSION BI-BLOC	
	HG10	HG20	HG30	HG20	HG30
Références	ENS20001	ENS20003	ENS20005	ENS20114	ENS20116
Volume de résine de l'adoucisseur	10 L	20 L	30 L	20 L	30 L
Capacité de traitement (en°F m ³)	55	110	165	110	165
Autonomie d'eau adoucie entre 2 régénérations pour une eau brute à 30°F	1,8 m ³	3,7 m ³	5,5 m ³	3,7 m ³	5,5 m ³
Consommation d'eau par régénération (en litres à p = 3 bars)	110 L	125 L	150 L	125 L	150 L
Consommation de sel par régénération	1,5 kg	3 kg	4,5 kg	3 kg	4,5 kg
Débit de pointe d'utilisation	1 m ³ /h	2 m ³ /h	3 m ³ /h	2 m ³ /h	3 m ³ /h
Capacité du bac à sel	25 kg	75 kg	60 kg	50 kg	50 kg
Largeur du bac (en mm) (a)	320	320	320	300	300
Profondeur du bac (en mm) (b)	520	520	520	500	500
Profondeur totale de l'appareil (en mm) (c)	660	660	660	640	640
Hauteur du raccordement (en mm) (d)	470	945	945	945	945
Hauteur (en mm) (e)	720	1200	1200	1140	1140
Options	Détection manque de sel Désinfection automatique			Détection manque de sel Désinfection automatique Capot blanc de protection	

CARACTÉRISTIQUES TECHNIQUES COMMUNES

- Tension d'alimentation : 230 V - AC - 50 Hz
- Pression de fonctionnement conseillée : 2 - 6 bar
- Température ambiante : 2 à 45°C
- Consommation électrique en service : 3 W environ
- Température de l'eau : 2 à 38°C
- Entrée/Sortie : 20/27 M
- Désinfection automatique et alarme manque de sel (*option*)
- Réglage des temps des cycles de régénérations (optimisation des consommations d'eau pendant les régénérations)
- Forçage calendaire et mode manuel (période de vacances, régénération supplémentaire)
- Triple protection : flotteur double sécurité + trop plein
- Mitigeur pour le réglage de la dureté résiduelle

SCHÉMA DE FONCTIONNEMENT ET D'ENCOMBREMENT

