

## Désemboueurs Magnétiques DM

*Les circuits fermés ont tendance à développer la formation de boues et de particules métalliques qui nuisent au rendement des installations en ralentissant la circulation du fluide, en usant prématurément les pompes et en obstruant les échangeurs.*

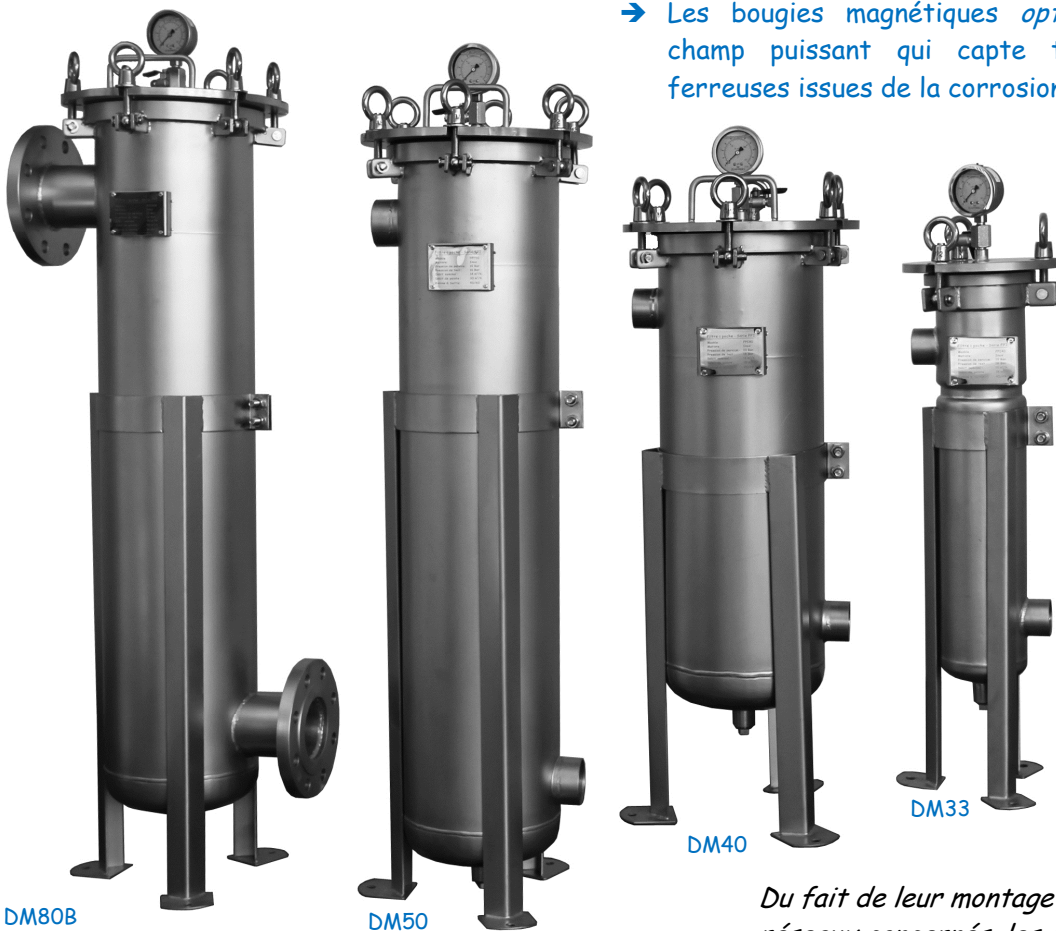
*Le désemboueur DM à effet magnétique est une réponse efficace à cette problématique.*

→ Les désemboueurs DM ont été développés pour le traitement des réseaux fermés :

- Circuits de chauffage
- Circuits de refroidissement
- Circuits d'eau glacée

→ Les particules de plus de 50 microns sont arrêtées par la poche filtrante

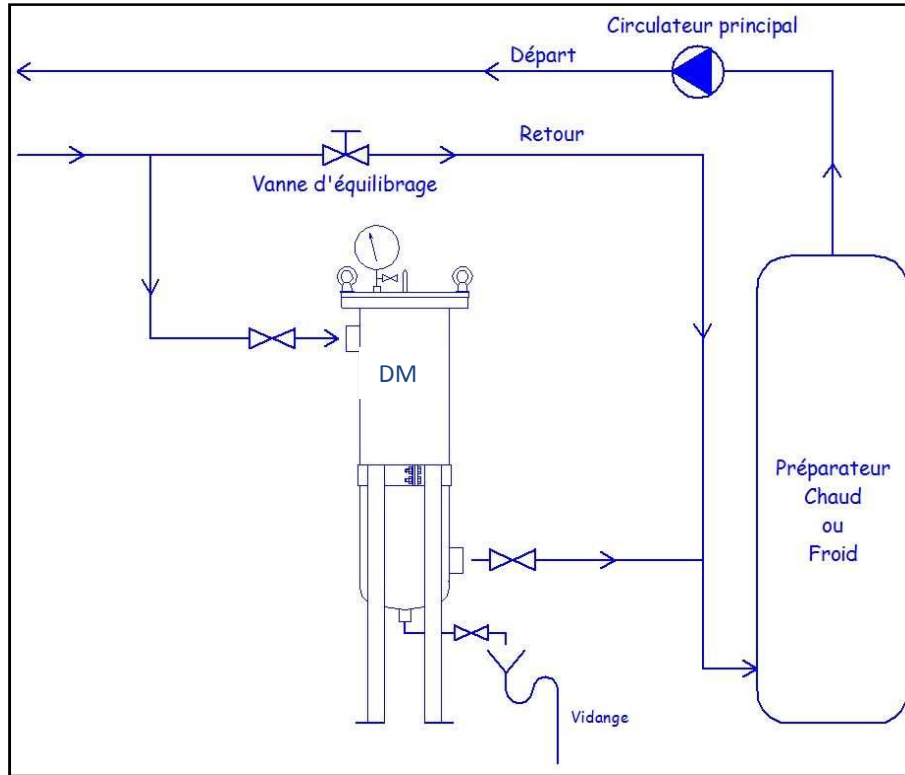
→ Les bougies magnétiques *optionnelles* forment un champ puissant qui capte toutes les particules ferreuses issues de la corrosion du circuit



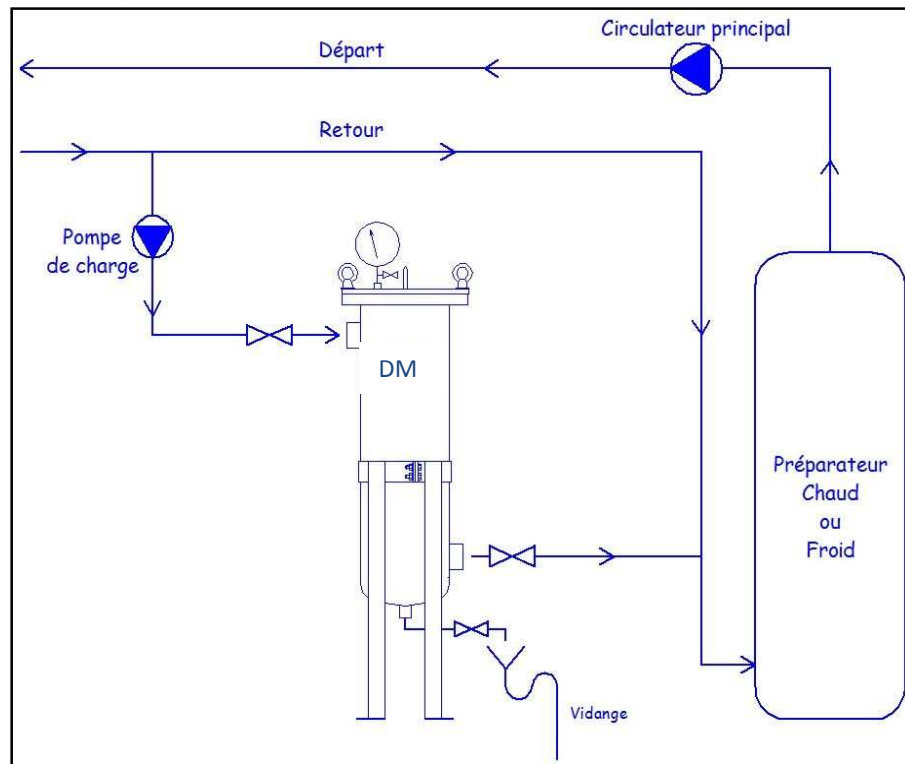
*Du fait de leur montage en dérivation sur les réseaux concernés, les désemboueurs DM servent également de **pot à déplacement** pour l'introduction de produits de conditionnement*

## Schémas d'installation

**Avec vanne d'équilibrage sur le circuit principal :**



**Avec pompe de charge en entrée :**

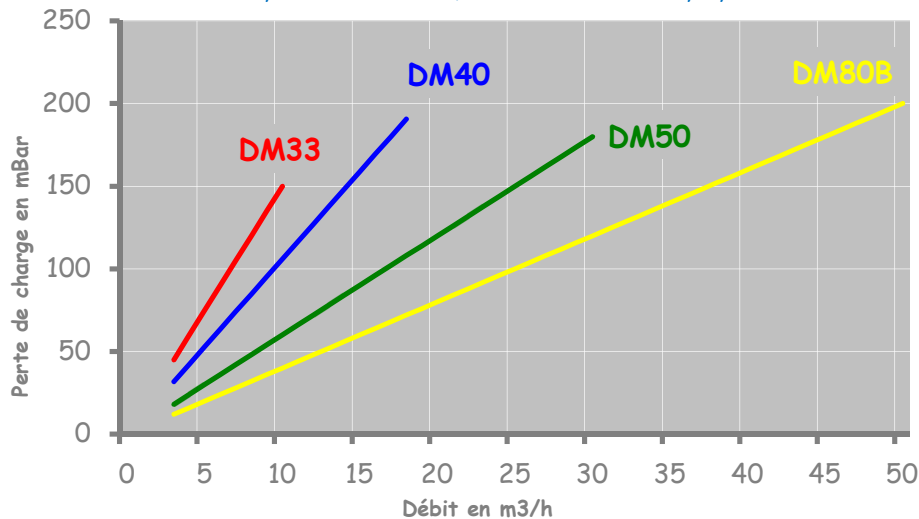


## Mise en œuvre

- Les désemboueurs DM sont à monter en dérivation sur le retour du circuit à traiter
  - Le montage d'une vanne d'équilibrage ou d'une pompe de charge force la circulation d'une partie du fluide dans le désemboueur
    - Les vannes d'isolement en entrée et sortie du désemboueur permettent d'utiliser le DM comme pot d'introduction de produits pour les traitements ponctuels du circuit
      - La vidange en point bas facilite le changement de la poche filtrante et le nettoyage des bougies magnétiques

## Perte de charge

*Avec poche standard 50  $\mu$  - Eau à 20 °C - Filtre propre*



## Nettoyage

*Changement de la poche filtrante - Nettoyage des bougies magnétiques (option)*

### Démontage

1. Fermer les vannes d'entrée et de sortie du désemboueur
2. Ouvrir la vanne de vidange
3. Ouvrir l'évent
4. Desserrer les boulons basculants pour faire pivoter le couvercle
5. Sortir le système magnétique et nettoyer avec un chiffon propre
6. Sortir la poche filtrante et la remplacer par une neuve

### Remontage

7. Repositionner le système magnétique
8. Refermer le couvercle du filtre
9. Fermer la vanne de vidange
10. Ouvrir la vanne d'entrée jusqu'à débordement par l'évent
11. Fermer l'évent
12. Ouvrir la vanne de sortie

## Informations techniques

### Descriptif

Désemboueur en INOX de conception robuste avec poche en polypropylène assurant un seuil de rétention de 50 microns destinés au désembouage des circuits fermés

Référence	Entrée Sortie	Débit nominal	Débit maxi.	Poids à vide	Volume total
DM33	F 33/42	5 m <sup>3</sup> /h	10 m <sup>3</sup> /h	12 kg	5,4 L
DM40	F 40/49	11 m <sup>3</sup> /h	18 m <sup>3</sup> /h	27 kg	23,7 L
DM50	F 50/60	18 m <sup>3</sup> /h	30 m <sup>3</sup> /h	30 kg	38,6 L
DM80B	Bride 3"	30 m <sup>3</sup> /h	50 m <sup>3</sup> /h	36 kg	38,6 L

Pression max. : 10 Bar

Température max. : 100 °C

Raccord Vidange : F 20/27 - Raccord Event F 8/13

- Construction 100% INOX
- Joint torique d'étanchéité en EPDM
- Entrée et sortie latérales avec pied réglable en hauteur pour un raccordement facilité au réseau
- Connexion de vidange par le fond pour un drainage total
- Fermeture du couvercle par boulons basculants
- Panier support en Inox pour le maintien de la poche filtrante
- Livré en série avec manomètre de contrôle Inox à glycérine et vanne d'évent
- En option : système magnétique  
Le champ magnétique créé élimine du circuit toutes les particules ferreuses en suspension

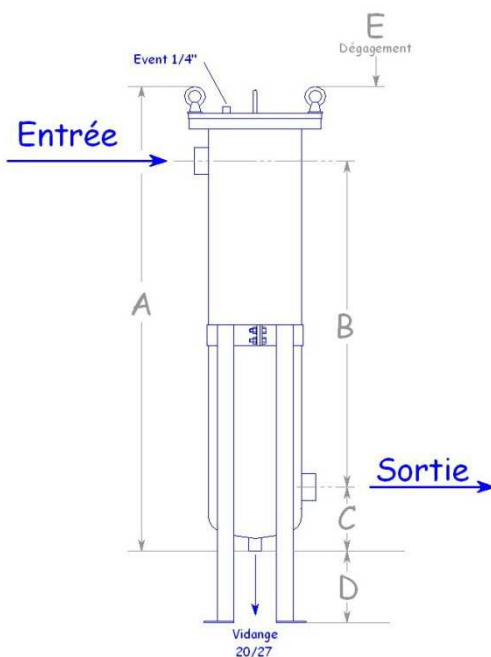
### Poches Filtrantes et Bougies magnétiques

Référence	Réf. Poche 50 µ	Dimensions des poches [mm]	Surface filtrante	Volume de la poche	Option Bougie Magnétique
DM33	PF050DM33	Ø 95 - L 385	13 dm <sup>2</sup>	2,7 L	BMDM33
DM40	PF050DM40	Ø 180 - L 450	26 dm <sup>2</sup>	11,5 L	BMDM40
DM50	PF050DM50	Ø 180 - L 810	48 dm <sup>2</sup>	20,6 L	BMDM50
DM80B	PF050DM50	Ø 180 - L 810	48 dm <sup>2</sup>	20,6 L	BMDM80B

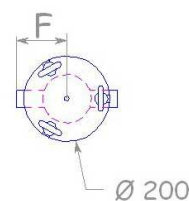
### Encombrement

Référence	Entrée Sortie	A [mm]	B [mm]	C [mm]	D* [mm]	E [mm]	F [mm]
DM33	F 33/42	635	355	110	320 max.	400	87
DM40	F 40/49	744	417	150	280 max.	400	142
DM50	F 50/60	1 094	767	150	470 max.	700	142
DM80B	Bride 3"	1 114	757	160	430 max.	700	210

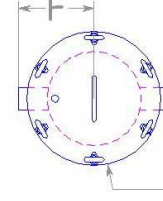
\* Cote D réglable en hauteur



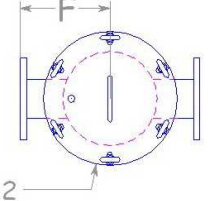
DM 33



DM 40/50

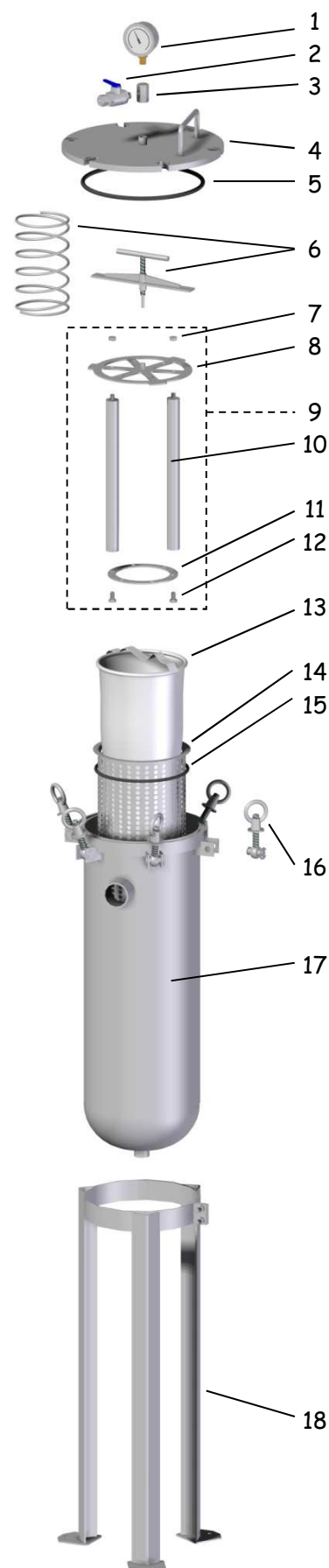


DM 80B



## Vue Eclatée et Pièces détachées

Rep.	Référence	Désignation
1	MP06310G	Manomètre Inox à glycérine 0-10 Bar
2	ADAPT3VDM	Adaptateur 3 voies
3	VPFPI	Vanne de purge
4	COUVDM33 COUVDM40	Couvercle pour DM33 Couvercle pour DM40 - 50 -80B
5	JTCDM33 JTCDM40	Joint torique de couvercle pour DM33 (Ø 125x6 mm) Joint torique de couvercle pour DM40 -50 -80B (Ø 235x6 mm)
6	KMRDM33 KMVDM40	Kit de maintien ressort pour DM33 Kit de maintien à vis pour DM40 -50 -80B
7	EHM8/1	Ecrou hexagonal M8 Inox
8	PLSUPDM33 PLSUPDM40	Platine supérieure pour bougie magnétique de DM33 Platine supérieure pour bougies magnétiques de DM40 -50 -80B
9	BMDM33 BMDM40 BMDM50 BMDM80B	Système magnétique à 1 bougie (300 mm) pour DM33 Système magnétique à 2 bougies (300 mm) pour DM40 Système magnétique à 2 bougies (600 mm) pour DM50 Système magnétique à 3 bougies (600 mm) pour DM80B
10	BM300 BM600	Bougie magnétique 300 mm pour DM33 -40 Bougie magnétique 600 mm pour DM50 -80B
11	PLINFDM40	Platine inférieure pour bougies magnétiques de DM40 -50 -80B
12	2MH814E	Vis Inox TH M8x14
13	PF050DM33 PF050DM40 PF050DM50	Poche filtrante 50 µ pour DM33 Poche filtrante 50 µ pour DM40 Poche filtrante 50 µ pour DM50 -80B
14	PANDM33 PANDM40 PANDM50	Panier Inox support de poche filtrante pour DM33 Panier Inox support de poche filtrante pour DM40 Panier Inox support de poche filtrante pour DM50 -80B
15	JTPDM33 JTPDM40	Joint torique de panier pour DM33 (Ø 98x3 mm) Joint torique de panier pour DM40 -50 -80B (Ø 178x3 mm)
16	BBCDM	Boulon basculant complet pour couvercle Inox M12 (Vis + Boulon + Ecrou à œil + axe + Anneau E)
17		Corps de filtre DM (voir filtre complet)
18	TRPDM33 TRPDM40	Trépied complet avec vis et écrous pour DM33 Trépied complet avec vis et écrous pour DM40 -50 -80B



## Collecteurs en DN100 et DN125 pour DM80B

**Les collecteurs autorisent le montage en parallèle de 2 ou 3 DM80B.**

- Permet de doubler ou tripler le débit de filtration
- Livrés avec la visserie et les joints pour raccorder les collecteurs aux filtres
- Montage simplifié : tous les composants sont manipulables à la main

